

## 4.4.4 Keyence

### 4.4.4.1 KV5000

#### 一、概述

基恩士 KV5000 通信配置实现了 SMDc 与 KV5000 通过网口进行 TCP 通信。

#### 二、通信准备

1、KV5000 PLC、USB 编程线（打印机线），网线；



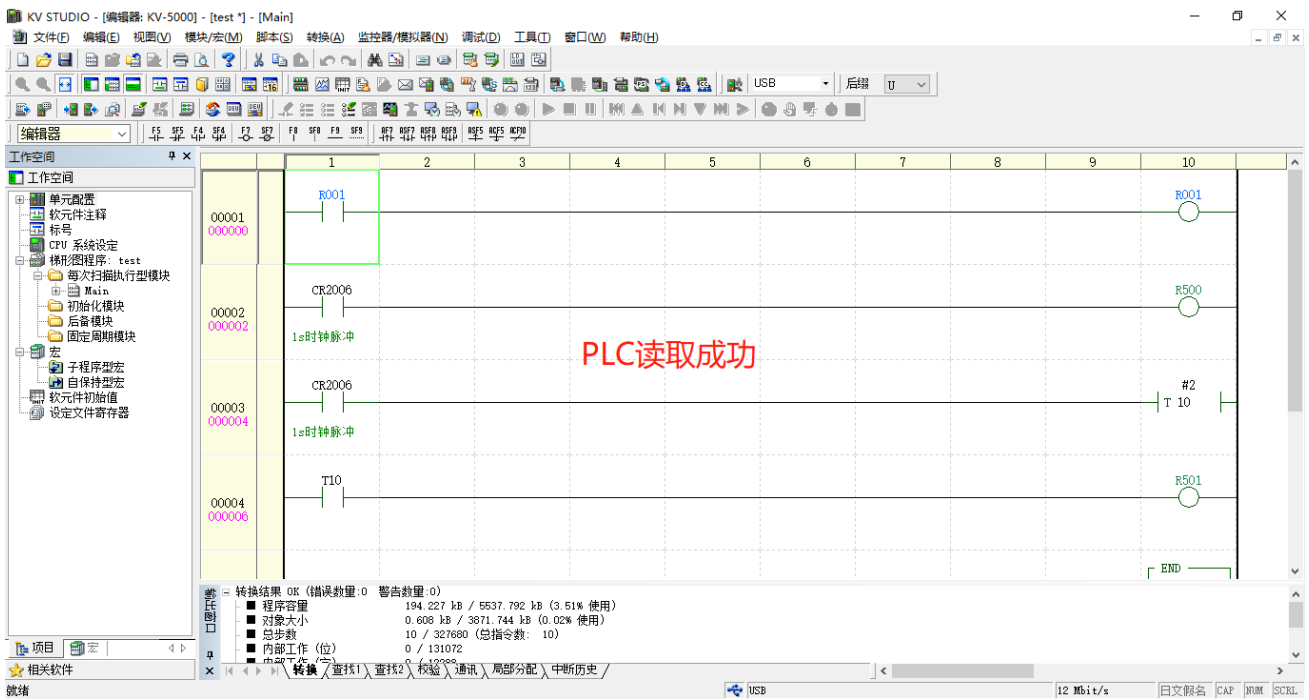
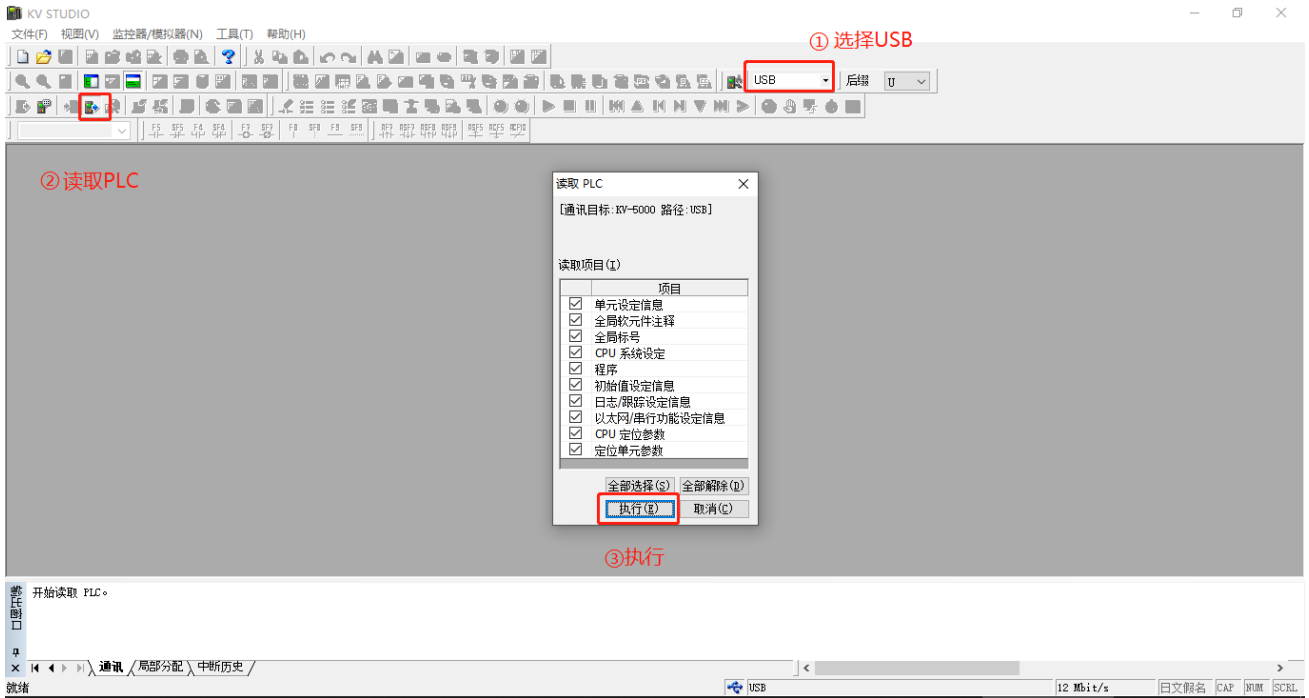
2、具体接线方式参见厂家相关文档。

#### 三、厂家软件的配置（KV STUDIO）

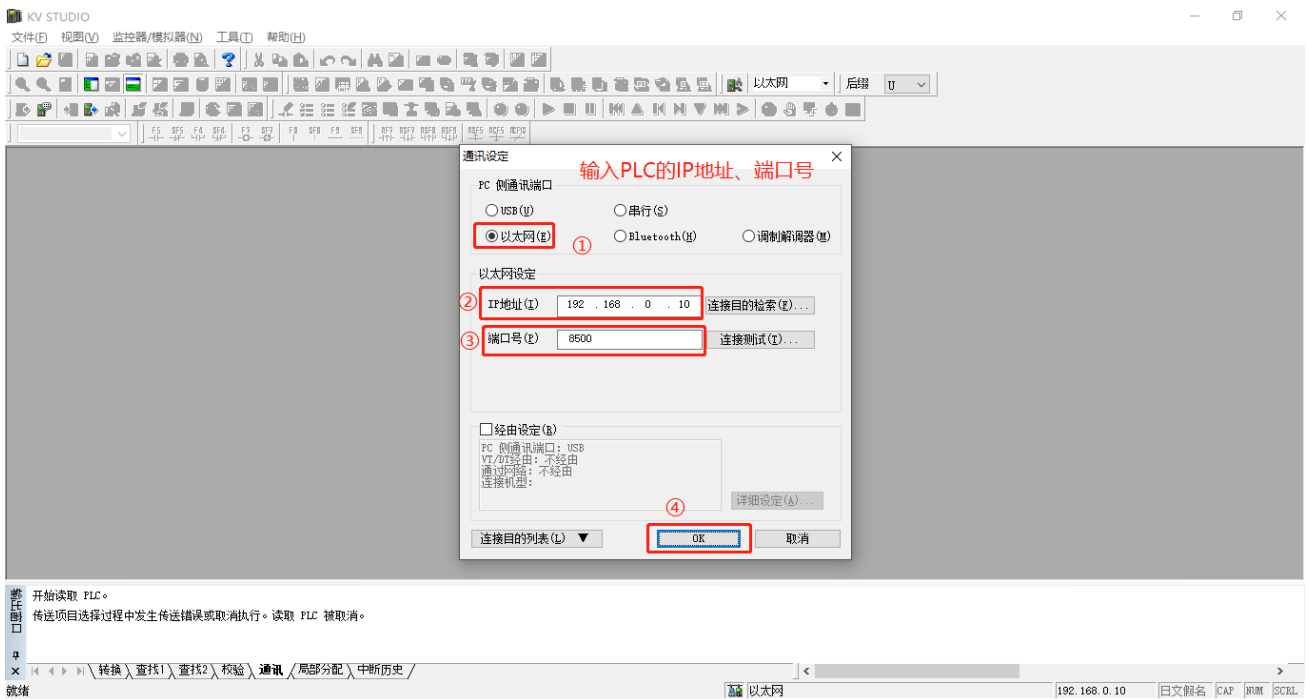
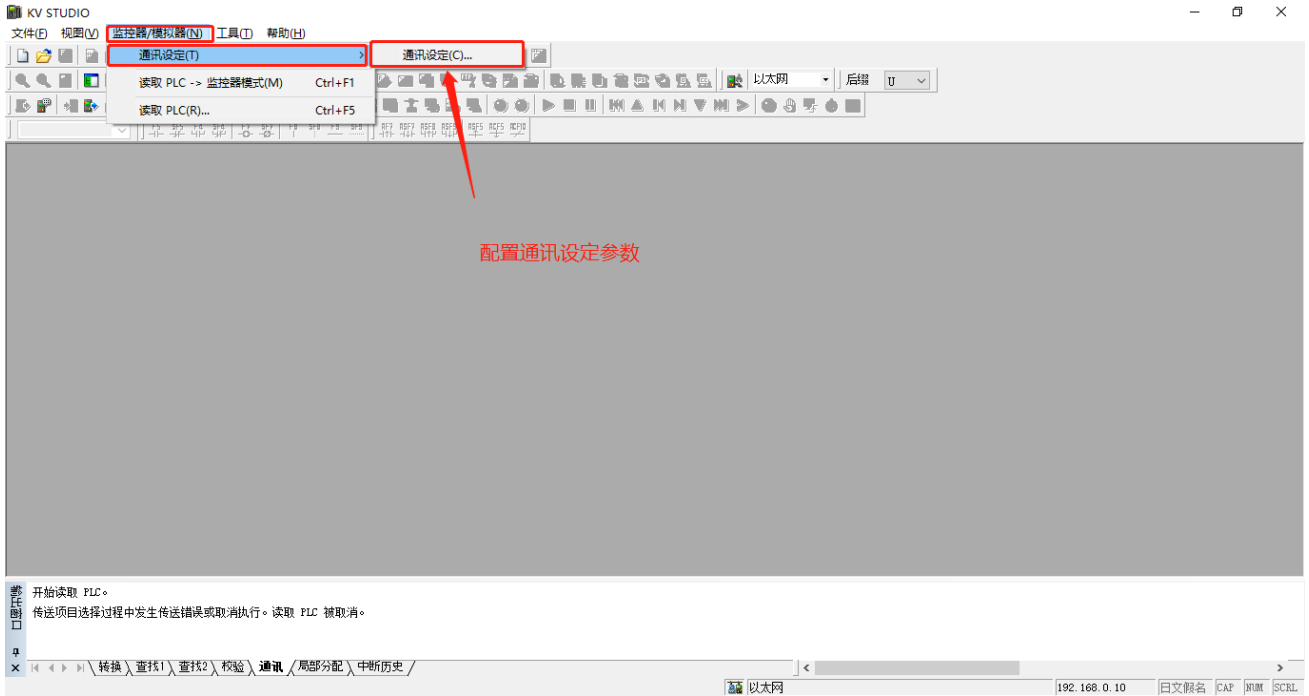
##### （一）KV STUDIO 与 PLC 通信

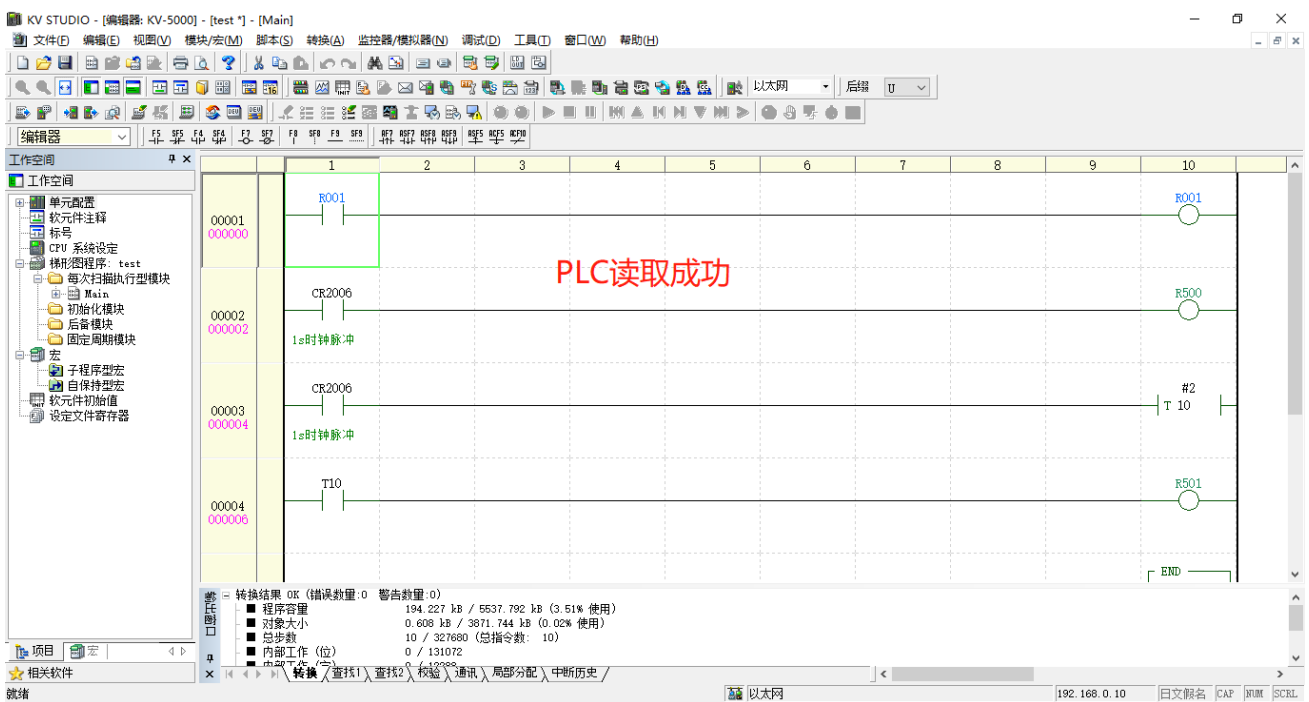
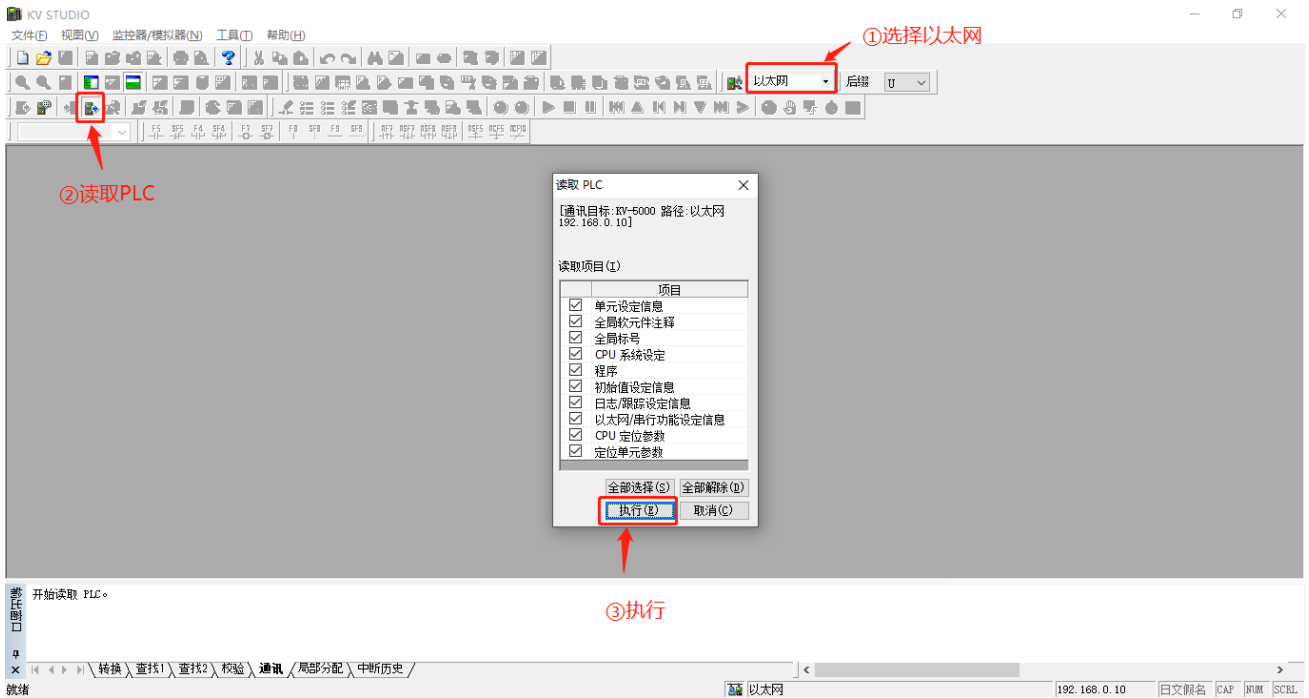
1、启动 KV STUDIO 后，选择连接方式——读取 PLC——执行；

- USB 连接方法

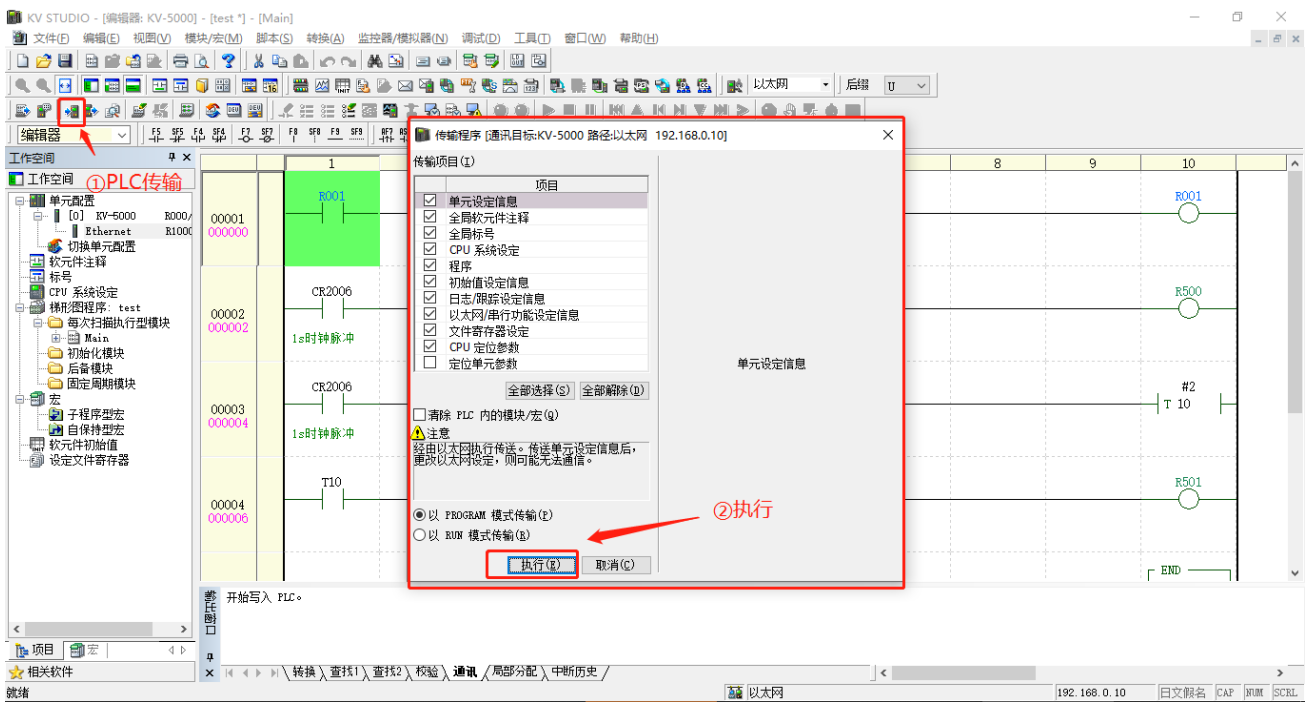
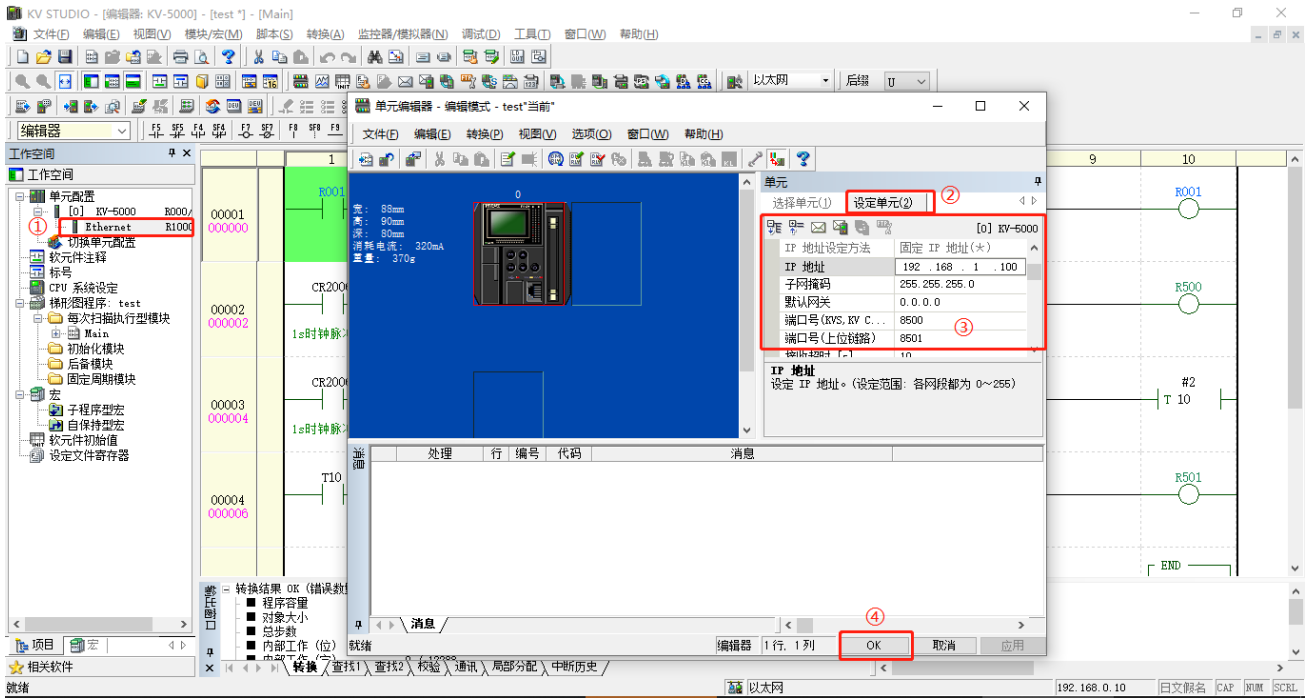


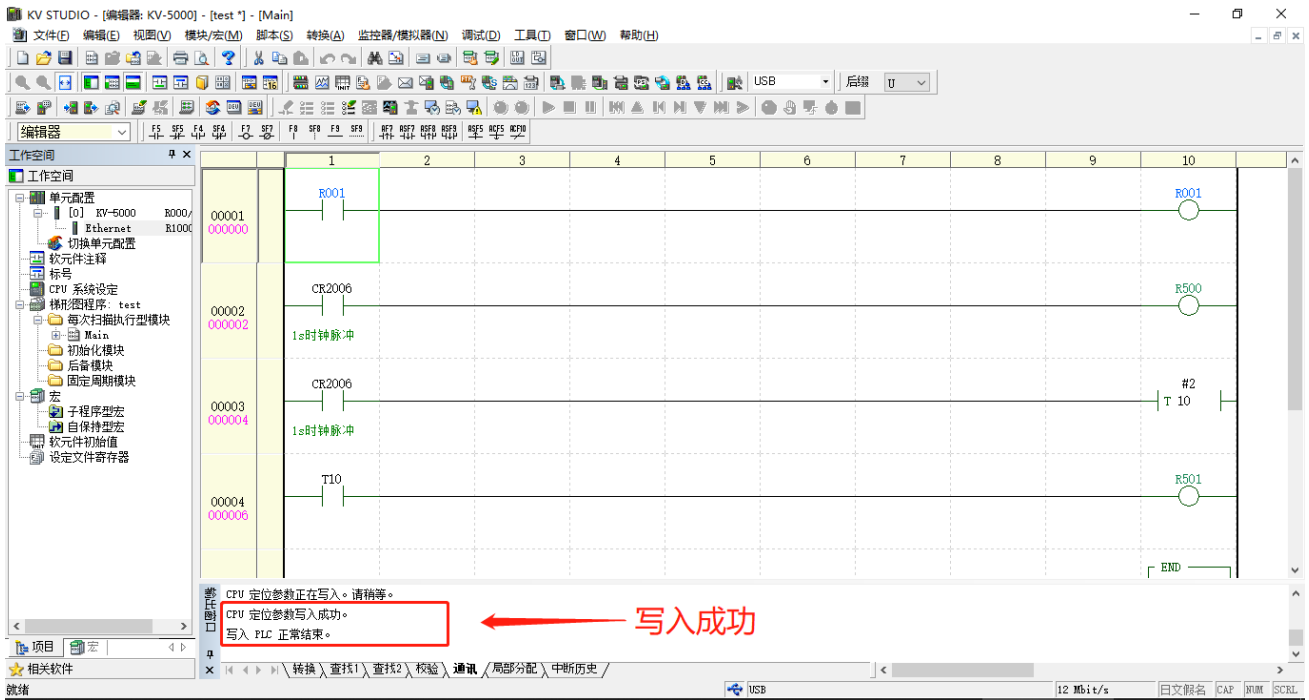
● 以太网连接方法





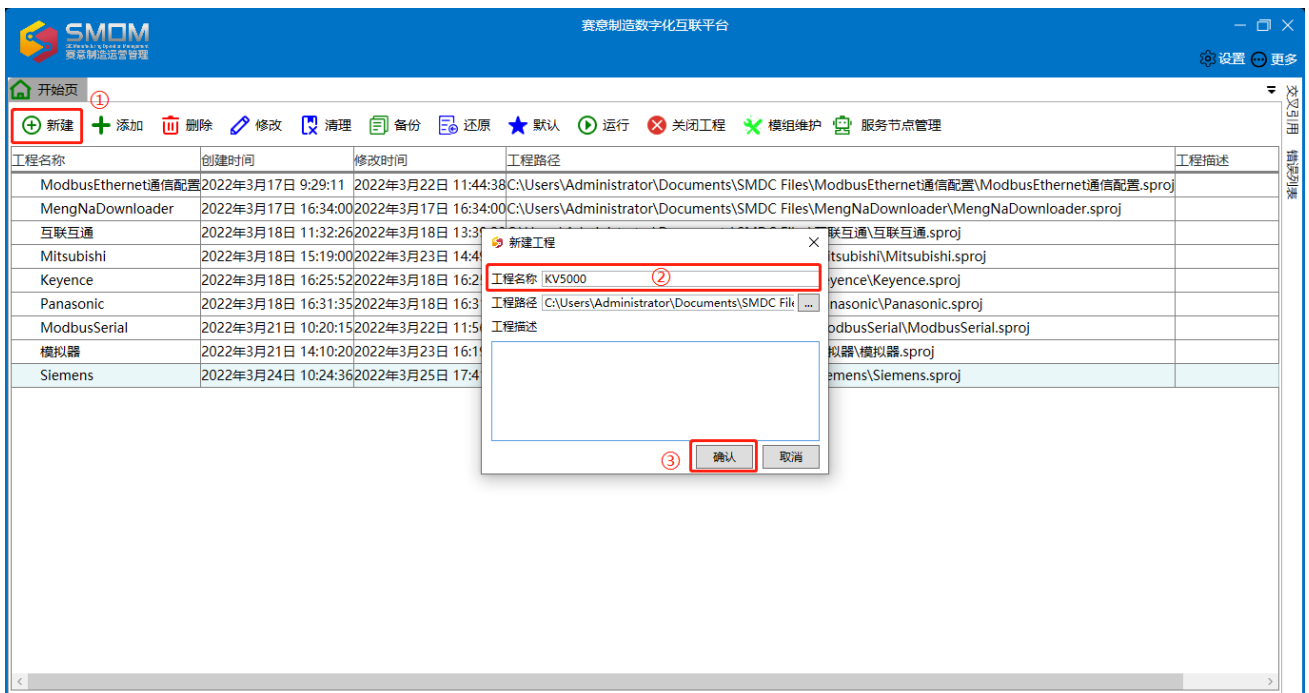
2、双击 Ethernet——设定单元 (2) ——设定好通讯参数——OK。





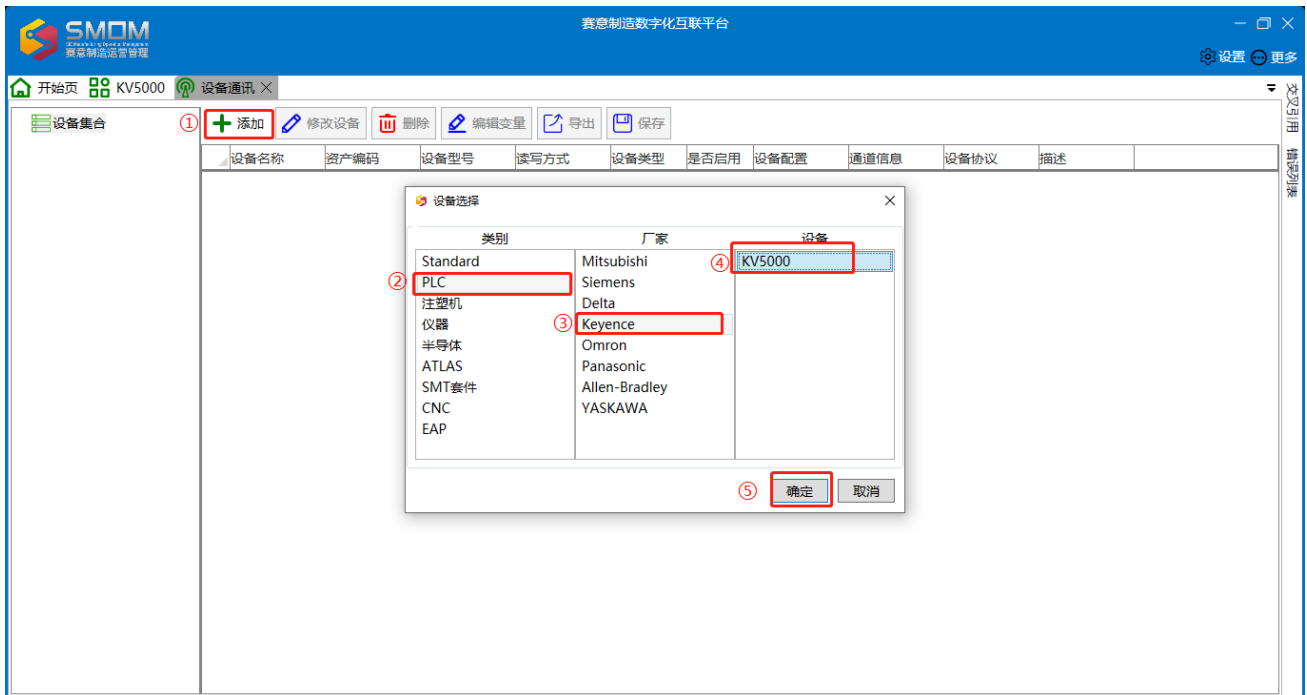
#### 四、SMDC 软件的设置

##### 1、建立工程文件

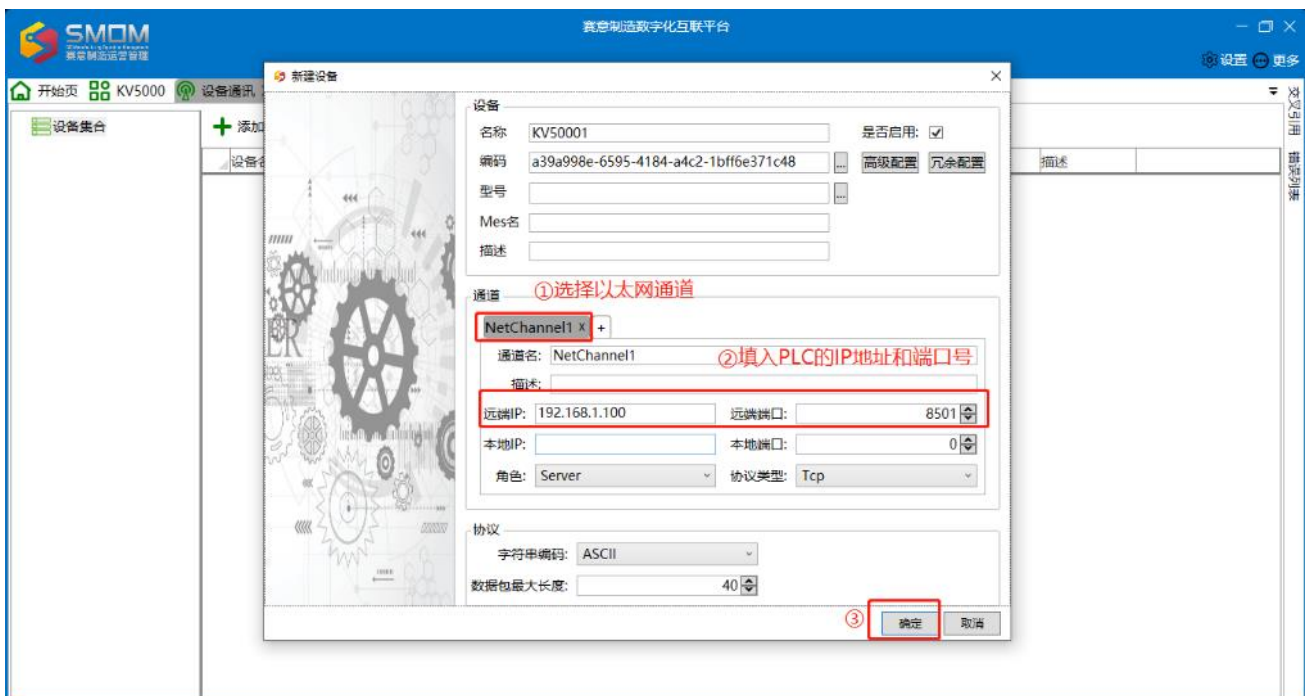


步骤：[新建]——[工程名称]——“确认”，如上图。

##### 2、添加、配置设备

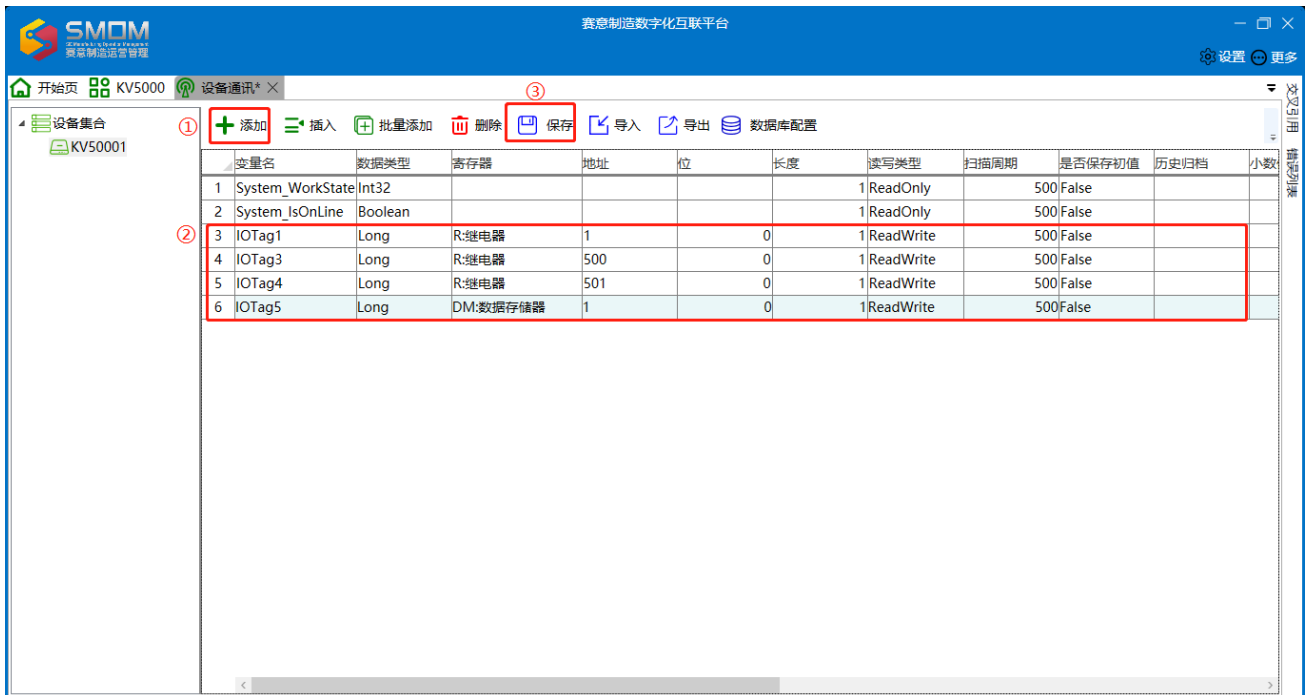


添加设备步骤：[添加]——PLC——Keyence——KV5000——[确定]，如上图。



修改设备设置中通道默认是串口通道，点击“+”按钮，选择“网络通道”，依据具体参数对以上设备参数进行配置，KV5000 以太网端口默认为 8501（上位链路端口号），如上图。

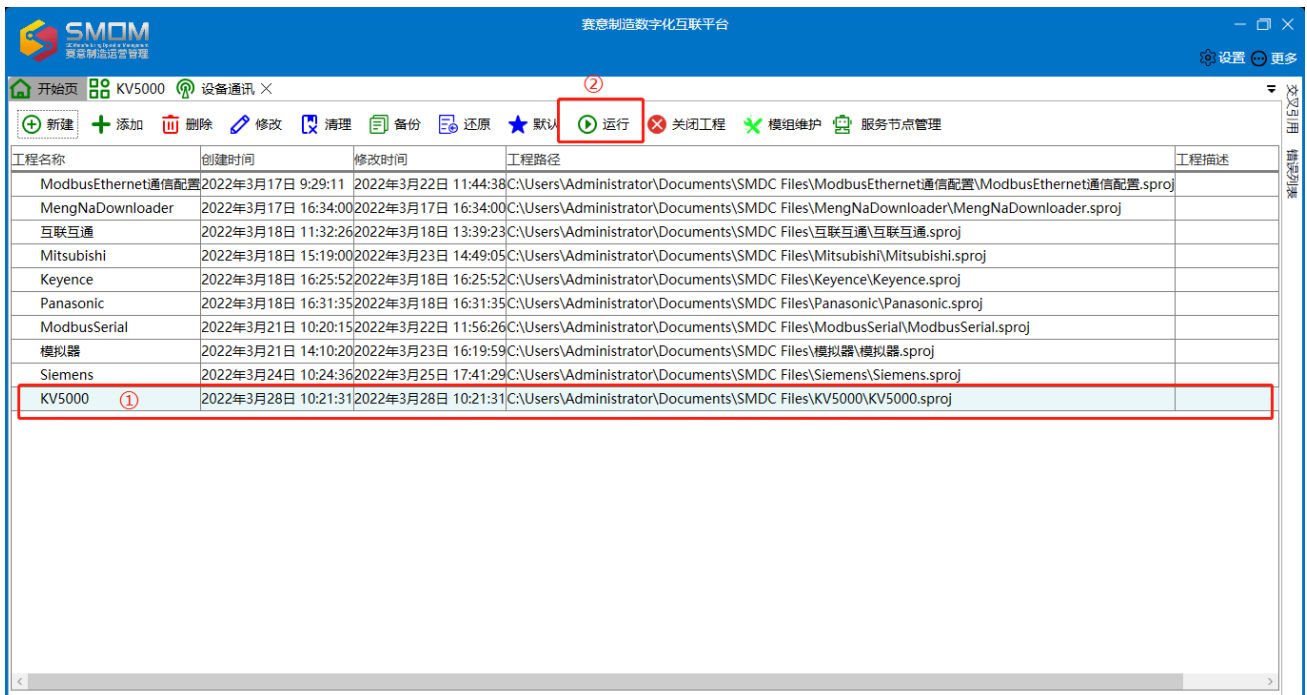
### 3、变量配置



点击“添加”，配置好变量的相关参数，点击“保存”完成，如上图。

#### 4、运行

进入开始页，选择启动的工程，点击【运行】；或者按快捷键【F5】启动运行环境。





赛意制造数字化平台

localhost:7675/#/IO/KV50001

SMDC 赛意制造数字化互联平台

首页 / 设备通讯 / KV50001

设备状态: Scanning 通讯状态: Communicate 通道: NetChannel1,192.168.1.100:8501,Server,Tcp 协议:1,40,ASCII

启动 停止

序号	名称	数据类型	地址	读写类型	关联变量	变量值	工程值	质量戳	时间戳	写
1	System_WorkState	Int32	null,null,1	ReadOnly		0	0	Good	2022-03-28 10:42:44	Ur
2	System_IsOnLine	Bool	null,null,1	ReadOnly		true	true	Good	2022-03-28 10:42:44	Ur
3	IOTag1	Long	R,1,1	ReadWrite		0	0	Good	2022-03-28 10:44:43	Ur
4	IOTag3	Long	R,500,1	ReadWrite		0	0	Good	2022-03-28 10:44:43	Ur
5	IOTag4	Long	R,501,1	ReadWrite		0	0	Good	2022-03-28 10:44:43	Ur
6	IOTag5	Long	DM,1,1	ReadWrite		14	14	Good	2022-03-28 10:44:43	Ur

1 / 1 1000条/页 共6条记录

Copyright © 2021 广东赛意信息科技有限公司

观察变量值是否正确，同时观察质量戳反馈为“Good”，无异常，配置完毕，如上图。

